

राजस्थान सरकार

कार्यालय सहायक अभियन्ता सा.नि.विभाग

उप खण्ड बुहाना

क्रमांक- 108/2015

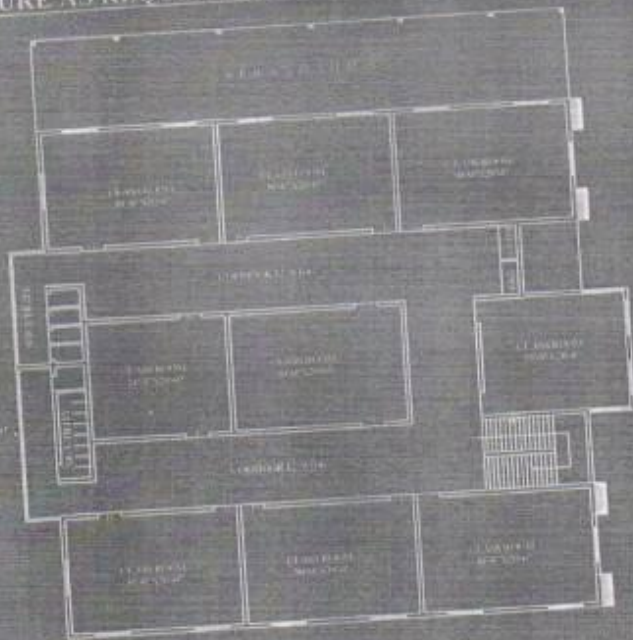
अवन सुरक्षा प्रमाण-पत्र

इस कार्यालय में कार्यरत कार्यचारी श्री हेमराज के द्वारा अतिरिक्त
सत्यापन के आधार पर प्रमाणित किया जाता है कि विश्वकर्मा
वी.एड कॉलेज का अवन नारनोल रोड सिवाना जिला: मुकुन्दपुर
पर स्थित है। यह अवन शैक्षिक बृष्ट से पूर्ण रूप से अलग
है एवं सुरक्षा की दृष्टि से सुरक्षित है।

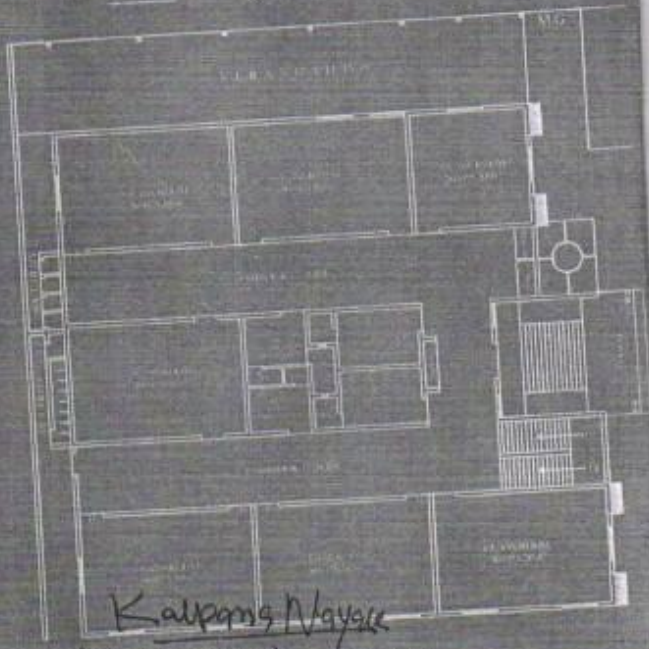
अवन सुरक्षा प्रमाण-पत्र सन 2016-17 के लिए जारी
किया जाता है।

Rakesh Yadav
27/1/15

VISHWA BHARTI PUBLIC SCHOOL SANSTHAN,
DISTT. JHUNJHUNU(RAJ.) RUN BY:-VISHWA BHAR
INFRASTRUCTURE AS REQUIRED UNDER NCTE REGULATIONS 20



FIRST FLOOR



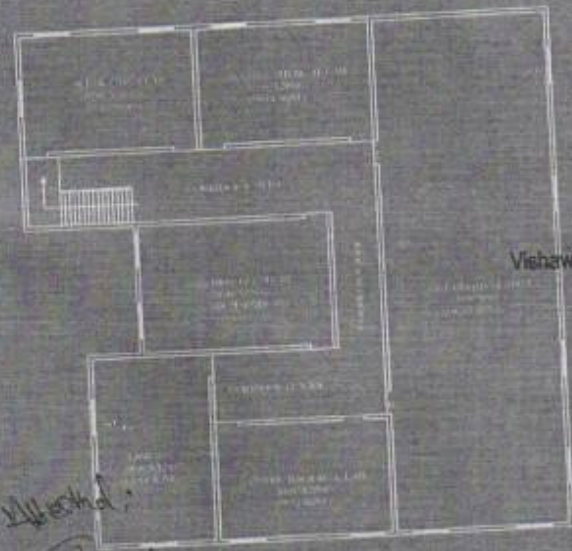
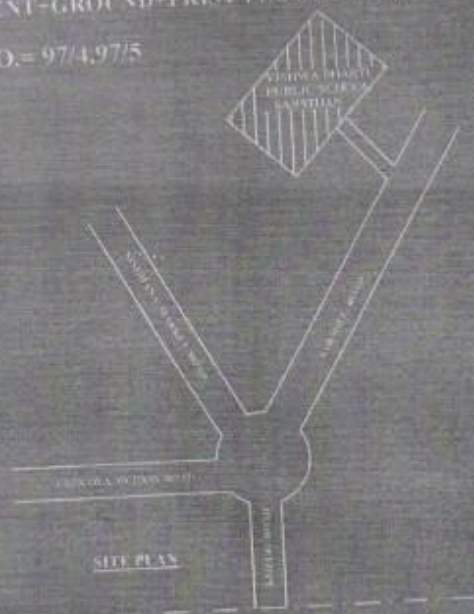
Kalpna Nayak
(कल्पना नायक)

GROUND FLOOR

ARNOUL ROAD SINGHANA TEH. BUHANA
VISHWA BHARTI B.ED. COLLEGE



TOTAL LAND AREA:- 8000 SQM., COVERED AREA:-
BASEMENT-GROUND-FIRST FLOOR-3150.00 SQM. 33907.42 SQFT.
KH.NO.= 97/4,97/5



[Signature]
Secretary
Vishwa Bharti Public School Sanstha
Singhana (Jhunjhunu)

[Signature]
Architect

1/12/15
Project
Reg. No. 297